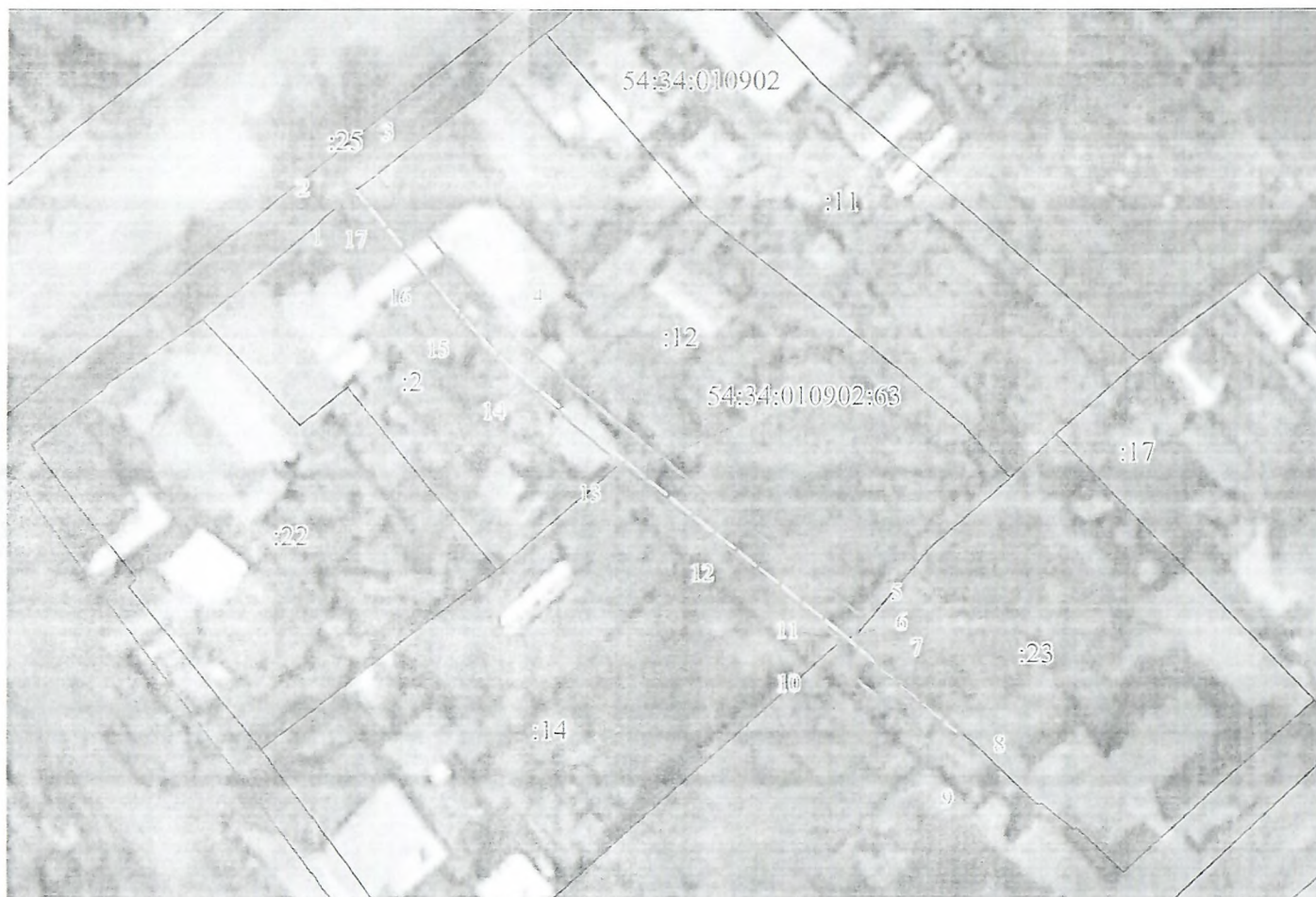


Схема расположения границ публичного сервитута на кадастровом плане территории  
 Газопровод низкого давления по ул. Спартака в г. Куйбышеве Новосибирской области (код объекта Н-ТП/У-19),  
 расположенного по адресу: Российская Федерация, Новосибирская область, г Куйбышев



Метод определения координат: Картометрический  
 Система координат МСК НСО, зона 2  
 Площадь сервитута 151,54 кв.м

Каталог координат

Обозначение характерных точек границ	Координаты, м	
	X	Y
1	535284.95	2286296.72
2	535285.31	2286296.48
3	535287.86	2286299.55
4	535274.71	2286310.87
5	535252.68	2286338.76
6	535251.17	2286338.18
7	535248.89	2286340.12
8	535243.57	2286346.56
9	535241.87	2286345.09
10	535249.57	2286336.24
11	535250.82	2286337.13
12	535258.51	2286327.57
13	535264.80	2286319.48
14	535271.24	2286311.50
15	535275.86	2286306.85
16	535279.21	2286304.01
17	535286.06	2286297.96
1	535284.95	2286296.72

Условные обозначения

М 1:400

- Характерная точка проектной границы публичного сервитута
- Проектная граница публичного сервитута
- Существующая часть границы, имеющиеся в ЕГРН сведения о которой достаточны для определения ее местоположения
- Надписи кадастрового номера земельного участка
- Граница кадастрового квартала
- Ось газопровода

54:34:010902 Обозначение кадастрового квартала

Части земельных участков, входящие в границы публичного сервитута для эксплуатации Газопровод низкого давления по ул. Спартака в г. Куйбышеве Новосибирской области (код объекта Н-ТП/У-19), расположенного по адресу: Российская Федерация, Новосибирская область, г Куйбышев

Кадастровый номер участка	Площадь части земельного участка с налагаемыми ограничениями (обременениями)
54:34:010902	28 кв. м.
54:34:010902:12	124 кв. м.

Кадастровый инженер

Тимакова Д.А.

## ГРАФИЧЕСКОЕ ОПИСАНИЕ

местоположения границ населенных пунктов, территориальных зон, особо охраняемых природных территорий, зон с особыми условиями использования территории

Публичный сервитут для эксплуатации газопровода с кадастровым номером 54:34:010902:63, наименование: "Газопровод низкого давления по ул. Спартака в г. Куйбышеве Новосибирской области (код объекта Н-ТП/У-19)", расположенного по адресу: Российская Федерация, Новосибирская область, г Куйбышев  
(наименование объекта, местоположение границ которого описано (далее - объект))

### Раздел 1

Сведения об объекте		
№ п/п	Характеристики объекта	Описание характеристик
1	2	3
1	Местоположение объекта	Новосибирская область, Куйбышевский р-н, Куйбышев г
2	Площадь объекта ± величина погрешности определения площади ( $P \pm \Delta P$ ), м <sup>2</sup>	152 ± 4
3	Иные характеристики объекта	-

### Раздел 2

Сведения о местоположении границ объекта					
1. Система координат МСК НСО, зона 2					
2. Сведения о характерных точках границ объекта					
Обозначение характерных точек границ	Координаты, м		Метод определения координат характерной точки	Средняя квадратическая погрешность положения характерной точки (Mт), м	Описание обозначения точки на местности (при наличии)
	X	Y			
1	2	3	4	5	6
1	535284.95	2286296.72	Картометрический метод	0.1	-
2	535285.31	2286296.48	Картометрический метод	0.1	-
3	535287.86	2286299.55	Картометрический метод	0.1	-
4	535274.71	2286310.87	Картометрический метод	0.1	-
5	535252.68	2286338.76	Картометрический метод	0.1	-
6	535251.17	2286338.18	Картометрический метод	0.1	-
7	535248.89	2286340.12	Картометрический метод	0.1	-
8	535243.57	2286346.56	Картометрический метод	0.1	-
9	535241.87	2286345.09	Картометрический метод	0.1	-
10	535249.57	2286336.24	Картометрический метод	0.1	-
11	535250.82	2286337.13	Картометрический метод	0.1	-
12	535258.51	2286327.57	Картометрический метод	0.1	-
13	535264.80	2286319.48	Картометрический метод	0.1	-
14	535271.24	2286311.50	Картометрический метод	0.1	-
15	535275.86	2286306.85	Картометрический метод	0.1	-
16	535279.21	2286304.01	Картометрический метод	0.1	-
17	535286.06	2286297.96	Картометрический метод	0.1	-
1	535284.95	2286296.72	Картометрический метод	0.1	-
3. Сведения о характерных точках части (частей) границы объекта					
Обозначение характерных точек части границы	Координаты, м		Метод определения координат характерной точки	Средняя квадратическая погрешность положения характерной точки (Mт), м	Описание обозначения точки на местности (при наличии)
	X	Y			
1	2	3	4	5	6
-	-	-	-	-	-

### Раздел 3

